

# FRIULAIR®

## Dryers



# CCS

RAFFREDDATORI FINALI ARIA/ARIA  
AIR/AIR AFTERCOOLERS

## DESCRIZIONE Description

- a. Fondello superiore / Upper end-cap;
- b. Connessione in entrata / Inlet connection;
- c. Diaframma alettato / Winged diaphragm;
- d. Piastra anti-trascinamento / Anti-drag plate;
- e. Connessione in uscita / Outlet connection;
- f. Fondello inferiore / Lower end-cap.

## CCS 21÷750 Portata / Flow rate: 126 ÷ 4 290 m<sup>3</sup>/h

IT

Il separatore di condensa CCS di tipo centrifugo offre il vantaggio di avere una elevata efficienza anche al variare della portata, di non richiedere manutenzione, di non intasarsi e di poter trattenere anche particelle solide. All'aria in entrata, per mezzo di un diaframma alettato, viene impresso un moto rotatorio ad alta velocità per cui le particelle di condensa, per effetto della forza centrifuga, tendono ad aderire sulla superficie laterale per poi scivolare sul fondo del separatore; il fondo svolge la funzione di serbatoio di accumulo per la condensa separata che, viene espulsa per mezzo dello scaricatore. La gamma CCS viene fornita completa di scaricatore manuale o accessoriata di dispositivi automatici per lo scarico della condensa.

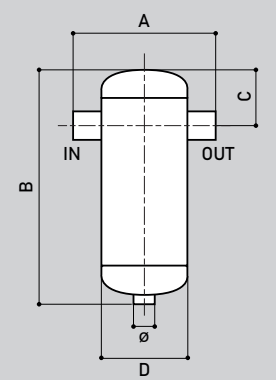
EN

*Centrifugal Condensate Separator is highly efficient even under variable flow rates, does not require maintenance, does not clog and can retain solid particles. A finned diaphragm imparts a high-speed rotary motion to the incoming air, so that the condensate particles adhere to the side surface due to the centrifugal force, and then slide to the bottom of the separator. The bottom acts as a storage tank for the separated condensate, which is expelled by a drain. The CCS range is supplied with manual drain or automatic condensate drainage devices.*

## CARATTERISTICHE TECNICHE Technical characteristics

Efficienza maggiore del 99%. Max. pressione ingresso aria 15 barg.  
Efficiency higher than 99%.. Max. inlet air pressure 15 barg.

MODELLO Model	PORTATA Flow-Rate			ATTACCHI Connections IN / OUT	SCARICO Drain [Ø]	DIMENSIONI [mm] Dimensions [mm]				PESO Weight [kg]
	[Nm <sup>3</sup> /h]	[NI/min]	[scfm]			A	B	C	D	
CCS 21	126	2100	74	G 1" BSP-F	G 1/2" BSP-F	185	325	85	114	3.6
CCS 49	294	4900	173	G 1.1/2" BSP-F	G 1/2" BSP-F	185	325	85	114	4.0
CCS 129	774	12900	456	G 2" BSP-F	G 1/2" BSP-F	210	395	100	133	6.1
CCS 165	990	16500	583	G 2.1/2" BSP-F	G 1/2" BSP-F	255	450	122	168	9.5
CCS 210	1260	21000	742	DN80 - PN16	G 1/2" BSP-F	360	520	135	168	13.5
CCS 315	1890	31500	1112	DN100 - PN16	G 1/2" BSP-F	400	740	162	219	27.0
CCS 515	3090	51500	1819	DN125 - PN16	G 3/4" BSP-F	440	740	162	219	42.0
CCS 750	4290	75000	2525	DN125 - PN16	G 3/4" BSP-F	490	775	262	273	55.0



## OPZIONI ED ACCESSORI Options and accessories

Scaricatori automatici di condensa / Automatic condensate drains



Friulair S.r.l.  
Via Cisis, 36 - Fraz. Strassoldo  
33052 Cervignano del Friuli (UD) - Italy

+39 0431.939416  
friulair@friulair.com  
www.friulair.com

